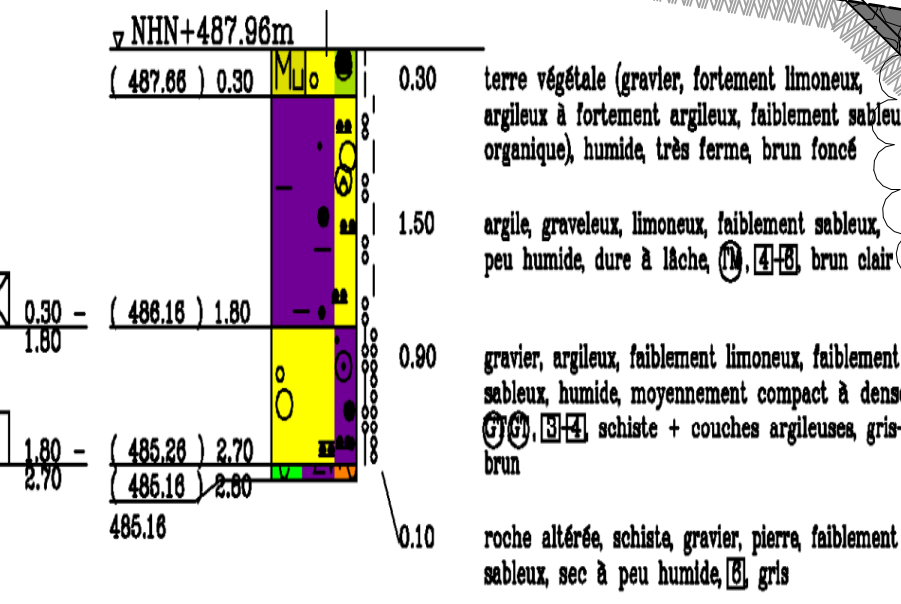


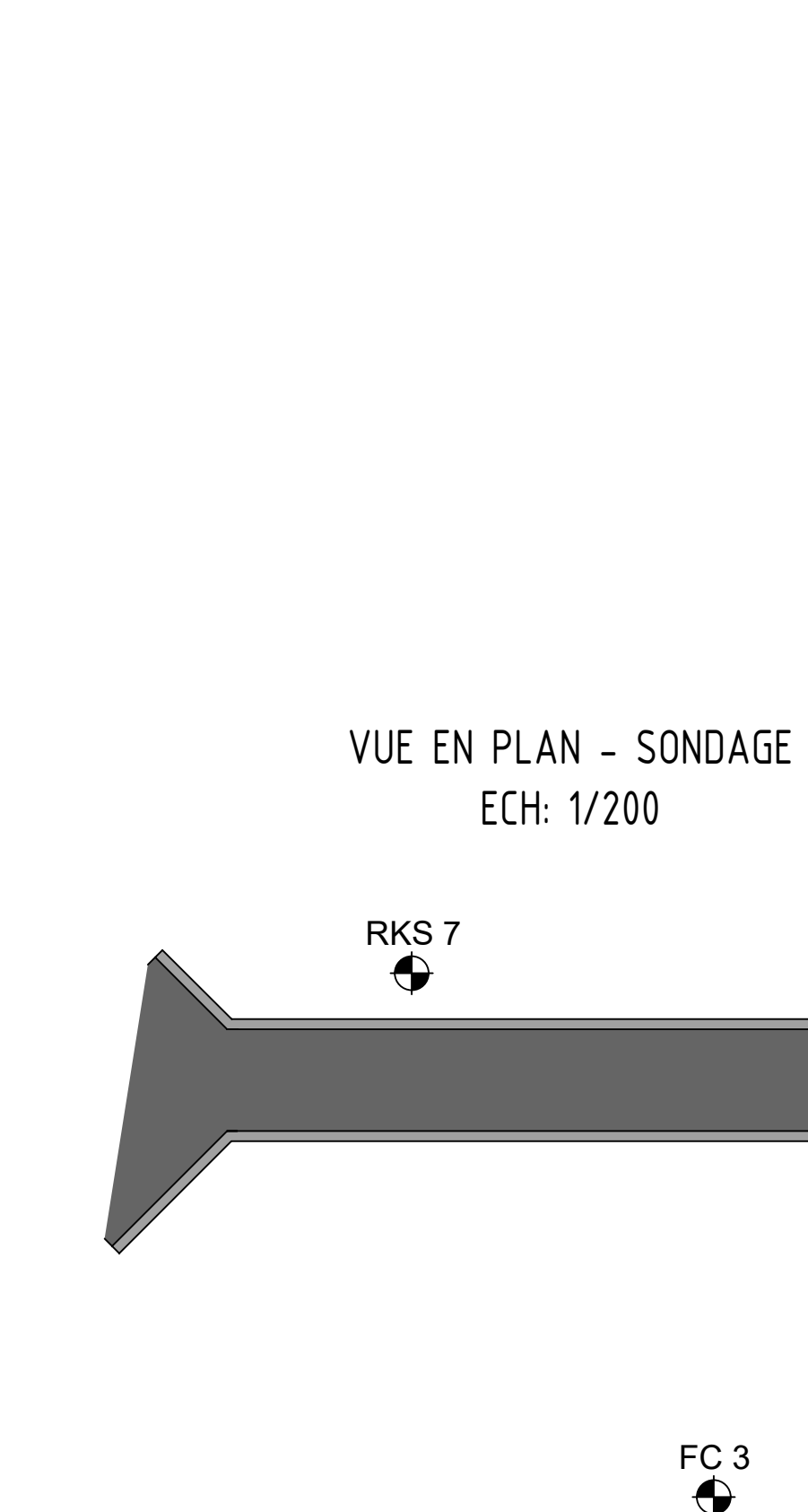
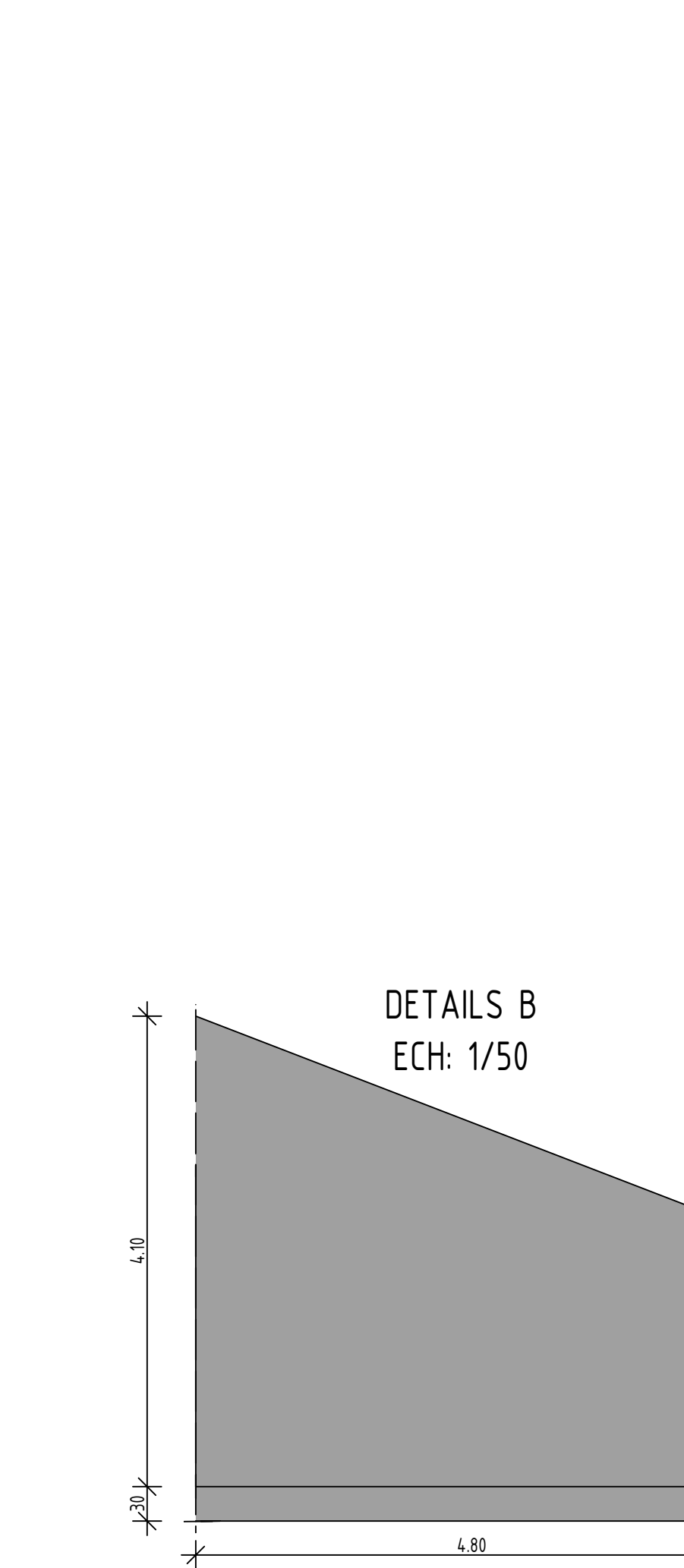
COUPE 1-1  
ECH: 1/50

COUPE 2-2  
ECH: 1/50

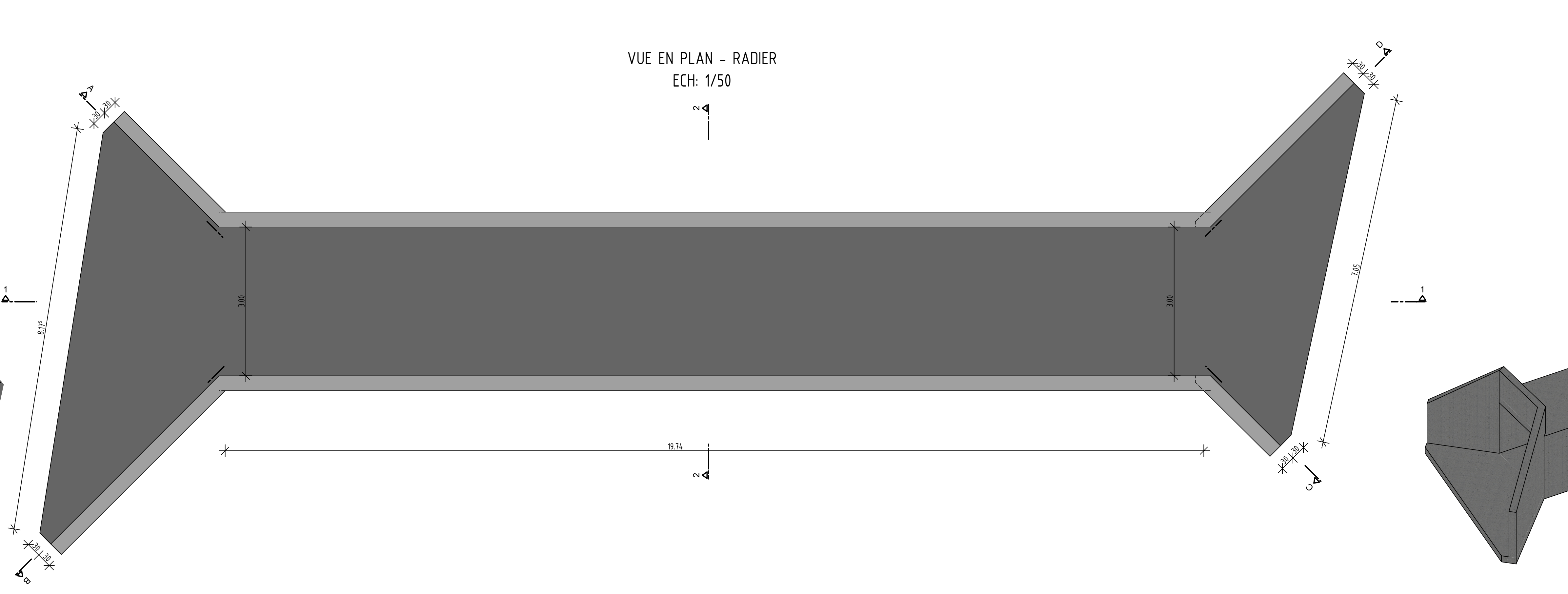
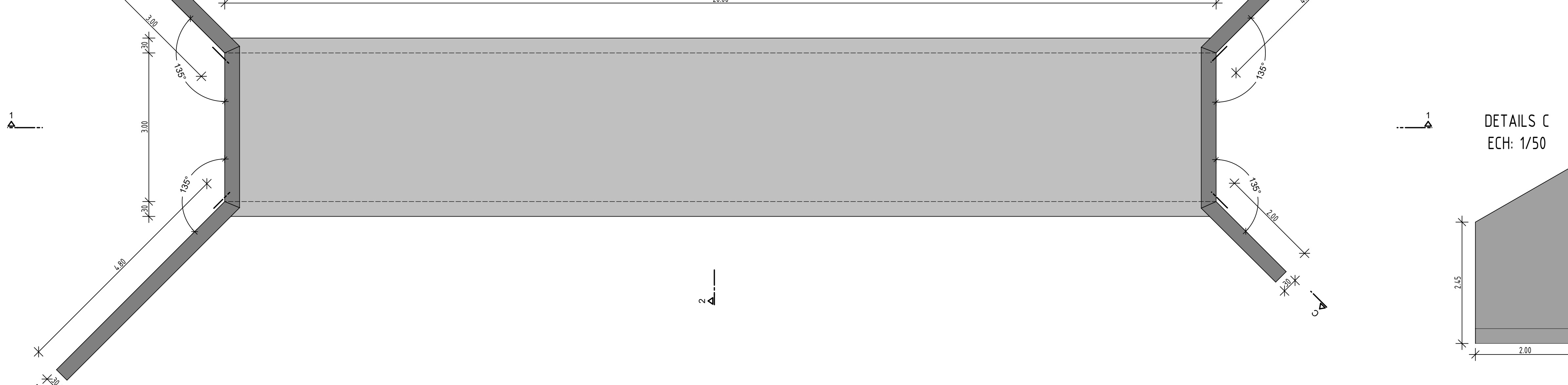
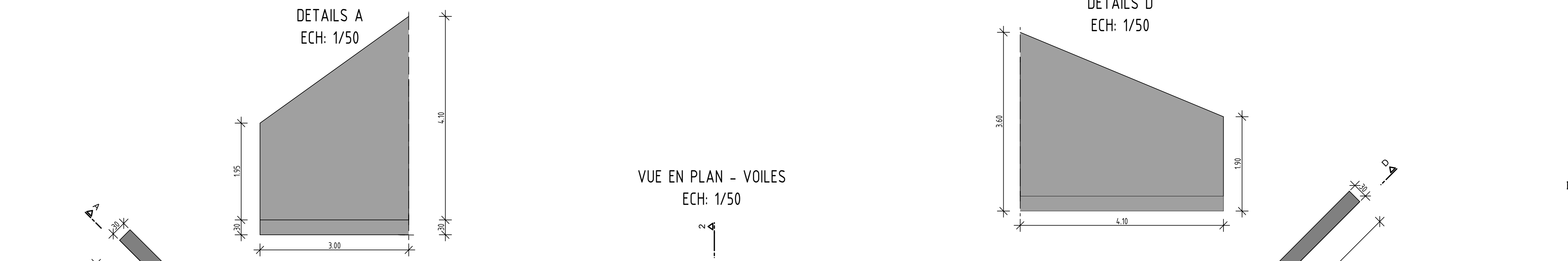
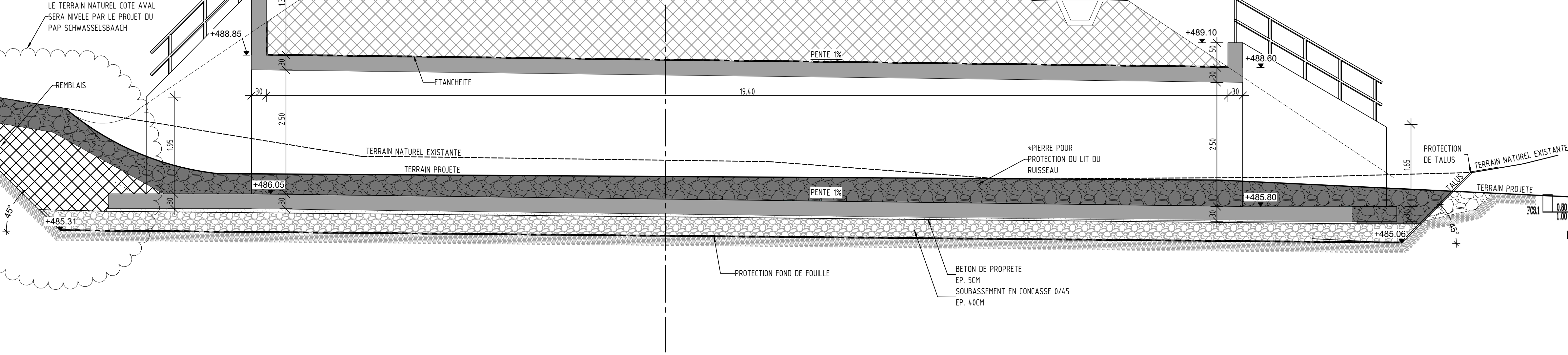
RKS7



Refus

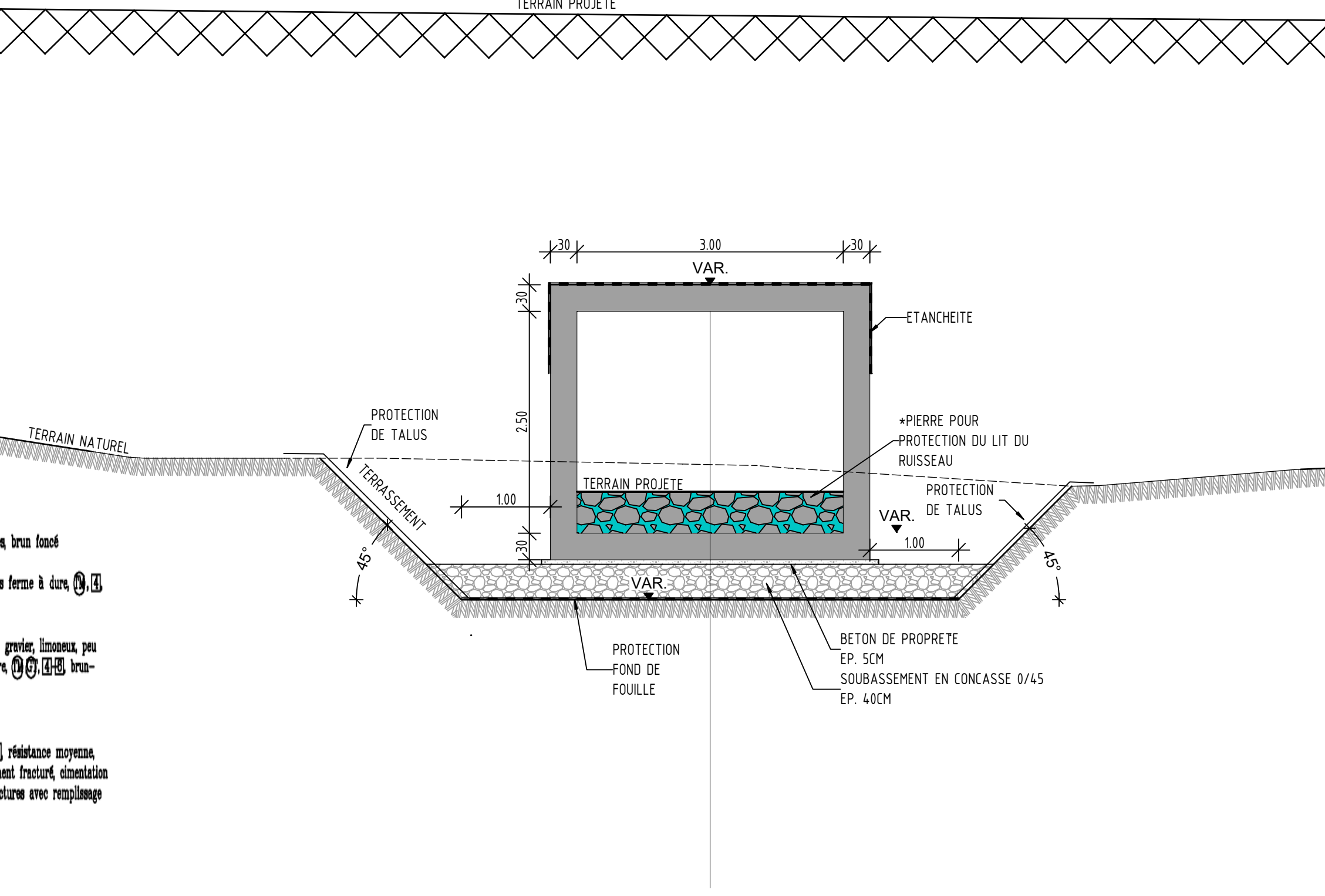
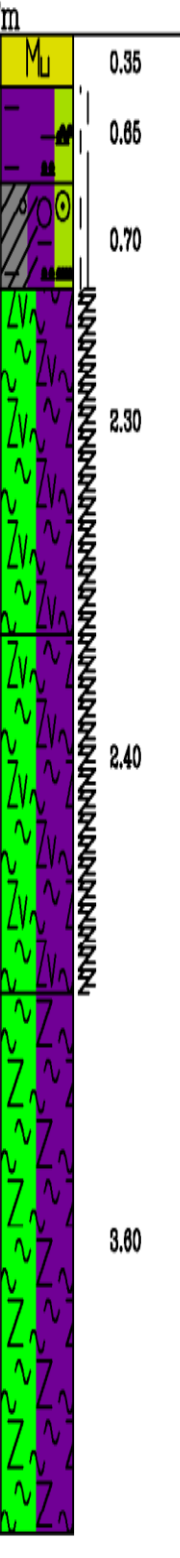


FC 3



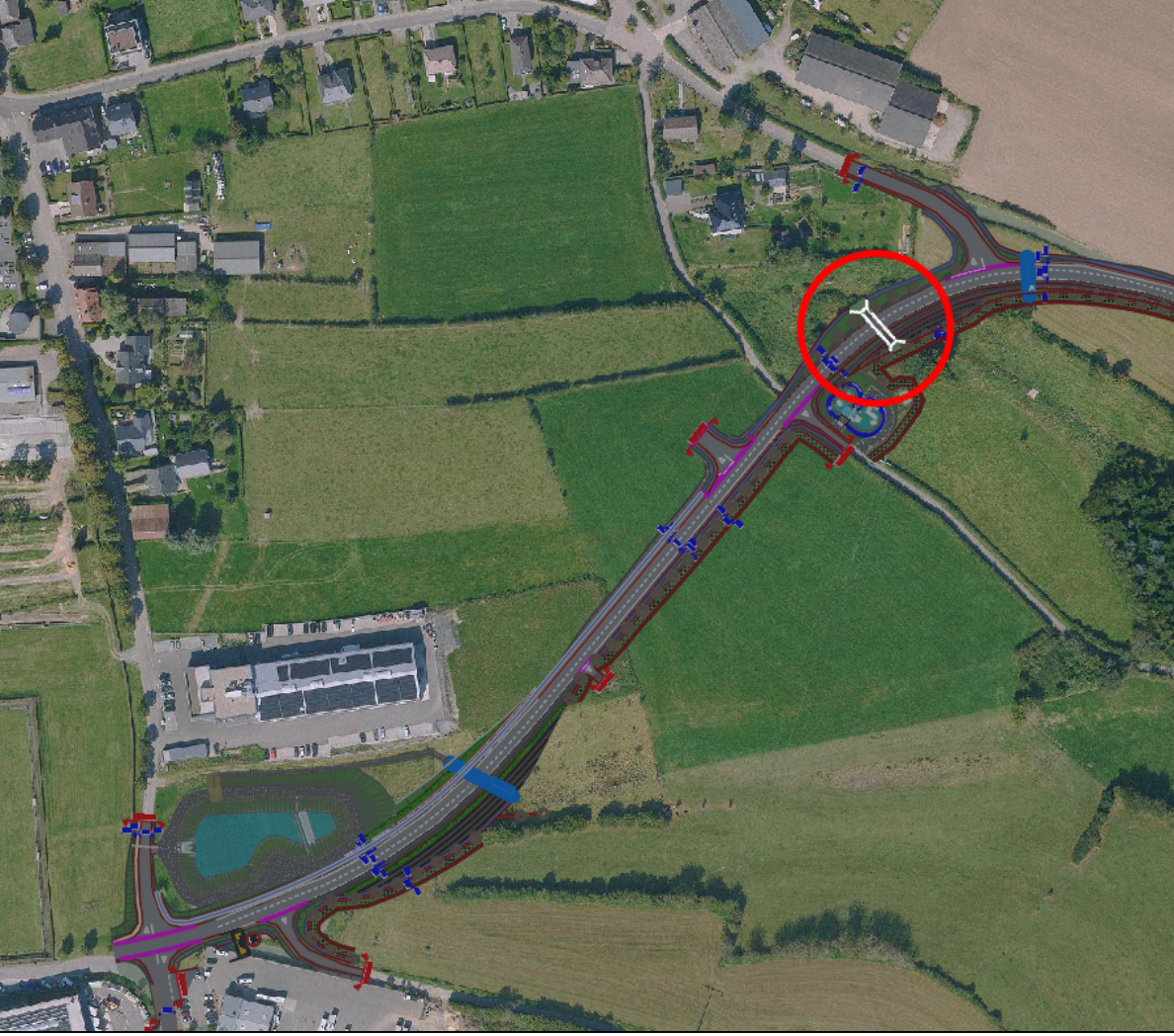
FC 3

FC3



\*REPARTITION DES ENROCHEMENTS A  
COORDONNER SUR SITE AVEC LES SERVICES  
DE L'AGE

ETUDE GEOTECHNIQUE VOIR DOSSIER  
20190388-GC-GEO-Esberwee DU 05.03.2025 DU  
BUREAU GEOCONSEILS



LE GOUVERNEMENT  
DU GRAND-DUCHÉ DE LUXEMBOURG  
Ministère de la Mobilité  
et des Travaux publics  
Administration des ponts et chaussées

1, rue de Stavelot  
L-10200 Dintzels  
Tél. +352 2946-3100  
www.pch.public.lu

CONTOURNEMENT DE HOSINGEN (E421/N7)

Lot E - CR324 à Hosingen "Eesberwee"

OUVRAGE HYDRAULIQUE  
VUE EN PLAN ET COUPES  
COFFRAGE

Echelle  
1:100 / 1:50

Vu, vérifié et présenté N° ..... Vu et proposé N° .....  
Le Chargé d'études dirigeant, Le Directeur des Ponts et Chaussées,

Date: ..... Date: .....

Vu et approuvé N° .....  
La Ministre de la Mobilité  
et des Travaux publics,

Date: .....

IND. DES. VER. DATE MODIFICATIONS

Schroeder & Associés  
13, rue de l'Innovation  
L-1896 Kockelscheuer  
T +352 44 31 31-1  
contact@schroeder.lu  
www.schroeder.lu  
Société Anonyme  
RC Luxembourg B 69336  
TVA LU 1789018

Date: 09/04/2025 Code: 21/252  
AVANT PROJET Plan OA-APD-0001

H/L = 841 / 1189 (1.00m)  
Allplan 2025